

Архангельск (8182)63-90-72
Астана (7172)727-132
Астрахань (8512)99-46-04
Барнаул (3852)73-04-60
Белгород (4722)40-23-64
Брянск (4832)59-03-52
Владивосток (423)249-28-31
Волгоград (844)278-03-48
Вологда (8172)26-41-59
Воронеж (473)204-51-73
Екатеринбург (343)384-55-89
Иваново (4932)77-34-06

Ижевск (3412)26-03-58
Иркутск (395)279-98-46
Казань (843)206-01-48
Калининград (4012)72-03-81
Калуга (4842)92-23-67
Кемерово (3842)65-04-62
Киров (8332)68-02-04
Краснодар (861)203-40-90
Красноярск (391)204-63-61
Курск (4712)77-13-04
Липецк (4742)52-20-81
Киргизия (996)312-96-26-47

Магнитогорск (3519)55-03-13
Москва (495)268-04-70
Мурманск (8152)59-64-93
Набережные Челны (8552)20-53-41
Нижний Новгород (831)429-08-12
Новокузнецк (3843)20-46-81
Новосибирск (383)227-86-73
Омск (3812)21-46-40
Орел (4862)44-53-42
Оренбург (3532)37-68-04
Пенза (8412)22-31-16
Казахстан (772)734-952-31

Пермь (342)205-81-47
Ростов-на-Дону (863)308-18-15
Рязань (4912)46-61-64
Самара (846)206-03-16
Санкт-Петербург (812)309-46-40
Саратов (845)249-38-78
Севастополь (8692)22-31-93
Симферополь (3652)67-13-56
Смоленск (4812)29-41-54
Сочи (862)225-72-31
Ставрополь (8652)20-65-13
Россия (495)268-04-70

Сургут (3462)77-98-35
Тверь (4822)63-31-35
Томск (3822)98-41-53
Тула (4872)74-02-29
Тюмень (3452)66-21-18
Ульяновск (8422)24-23-59
Уфа (347)229-48-12
Хабаровск (4212)92-98-04
Челябинск (351)202-03-61
Череповец (8202)49-02-64
Ярославль (4852)69-52-93

<https://hmrus.nt-rt.ru> || hmm@nt-rt.ru

MT1340



Основные характеристики:

Максимальная производительность, т/ч - 300
Максимальная крупность исходного материала, мм - 600
Количество получаемых фракций - 2

Транспортные габариты:

Вес, т - 21,5
Ширина, мм - 2500
Длина, мм - 12836
Высота, мм - 3000

Двигатель:

Модель двигателя - Двигатель CAT 2.2 50кВт (67 л.с.)
Тип двигателя - Дизельный
Емкость топливного бака, л - 180
Емкость гидравлического бака, л - 200

Приемный бункер:

Объем бункера, м³ - 4
Тип питателя - Гидравлический лотковый питатель
Регулировка скорости питателя, об/мин - 8-18

Барaban:

Длина барабана, мм - 4000
Диаметр барабана внутренний, мм - 1250
Исполнение барабана - Сварной для тяжелых пород либо сменные перфорированные пластины
Угол наклона барабана, град - 5

Исполнение установки:

Тип шасси - Гусеничное
Ширина гусеничной ленты, мм - 400
Количество скоростей движения - 1
Натяжение гусеничной цепи - Гидроцилиндром
Максимальный угол подъема, град - 25

Конвейеры:

Ширина конвейера крупной фракции, мм - 1000
Высота разгрузки конвейера крупной фракции, м - 2,2
Исполнение ленты конвейера крупной фракции - EP500
Максимальная крупность материала конвейера крупной фракции, мм - 600
Ширина конвейера мелкой фракции, мм - 1000
Высота разгрузки конвейера мелкой фракции, м - 2,2
Исполнение ленты конвейера мелкой фракции - EP500
Максимальная крупность материала конвейера мелкой фракции, мм - 200

Дополнительное оборудование:

Габаритная решетка над бункером с гидропроектированием, Очиститель барабана

MT1340-3



Основные характеристики:

Максимальная производительность, т/ч - 300

Максимальная крупность исходного материала, мм - 600

Количество получаемых фракций - 3

Транспортные габариты:

Вес, т - 21,5

Ширина, мм - 2500

Длина, мм - 12836

Высота, мм - 3000

Двигатель:

Модель двигателя - Двигатель CAT 2.2 50кВт (67 л.с.)

Тип двигателя - Дизельный

Емкость топливного бака, л - 180

Емкость гидравлического бака, л - 200

Приемный бункер:

Объем бункера, м³ - 4

Тип питателя - Гидравлический лотковый питатель

Регулировка скорости питателя, об/мин - 8-18

Барaban:

Длина барабана, мм - 4000

Диаметр барабана внутренний, мм - 1250

Исполнение барабана - Сварной для тяжелых пород, либо сменные перфорированные пластины

Угол наклона барабана, град - 5

Исполнение установки:

Тип шасси - Гусеничное

Ширина гусеничной ленты, мм - 400

Количество скоростей движения - 1

Натяжение гусеничной цепи - Гидроцилиндром

Максимальный угол подъема, град - 25

Конвейеры:

Ширина конвейера крупной фракции, мм - 1000

Высота разгрузки конвейера крупной фракции, м - 2,2

Исполнение ленты конвейера крупной фракции - EP500

Максимальная крупность материала конвейера крупной фракции, мм - 600

Ширина конвейера средней фракции, мм - 1000

Высота разгрузки конвейера средней фракции, м - 2,2

Исполнение ленты конвейера средней фракции - EP500

Максимальная крупность материала конвейера средней фракции, мм - 250

Ширина конвейера мелкой фракции, мм - 1000

Высота разгрузки конвейера мелкой фракции, м - 2,2

Исполнение ленты конвейера мелкой фракции - EP500

Максимальная крупность материала конвейера мелкой фракции, мм - 200

Дополнительное оборудование:

Габаритная решетка над бункером с гидропрокидыванием, Очиститель барабана

MT1555



Основные характеристики:

Максимальная производительность, т/ч - 500
Максимальная крупность исходного материала, мм - 800
Количество получаемых фракций - 3

Транспортные габариты:

Вес, т - 48
Ширина, мм - 2980
Длина, мм - 17047
Высота, мм - 3497

Двигатель:

Модель двигателя - Двигатель CAT 4.4 96кВт (129 л.с.)

Тип двигателя - Дизельный

Емкость топливного бака, л - 300

Емкость гидравлического бака, л - 550

Приемный бункер:

Объем бункера, м³ - 12

Тип питателя - Гидравлический лотковый питатель

Регулировка скорости питателя, об/мин - 8-12

Барабан:

Длина барабана, мм - 5500

Диаметр барабана внутренний, мм - 1500

Исполнение барабана - Сварной для тяжелых пород, либо сменные перфорированные пластины

Угол наклона барабана, град - Регулируемый угол подъема барабана

Исполнение установки:

Тип шасси - Гусеничное

Ширина гусеничной ленты, мм - 500

Количество скоростей движения - 1

Натяжение гусеничной цепи - Гидроцилиндром

Максимальный угол подъема, град - 25

Конвейеры:

Ширина конвейера крупной фракции, мм - 1200

Исполнение ленты конвейера крупной фракции - EP500

Максимальная крупность материала конвейера крупной фракции, мм - 800

Ширина конвейера средней фракции, мм - 1000

Исполнение ленты конвейера средней фракции - EP630 2 Ply

Максимальная крупность материала конвейера средней фракции, мм - 450

Ширина конвейера мелкой фракции, мм - 1200

Исполнение ленты конвейера мелкой фракции - EP400 3Ply

Максимальная крупность материала конвейера мелкой фракции, мм - 200

Дополнительное оборудование:

Габаритная решетка над бункером с гидропрокидыванием, Очиститель барабана

MT1560



Основные характеристики:

Максимальная производительность, т/ч - 500

Максимальная крупность исходного материала, мм - 800

Количество получаемых фракций - 4

Транспортные габариты:

Вес, т - 35

Ширина, мм - 2496

Длина, мм - 12130

Высота, мм - 2900

Двигатель:

Модель двигателя - Двигатель CAT 4.4 75кВт (100 л.с.)

Тип двигателя - Дизельный

Емкость топливного бака, л - 300

Емкость гидравлического бака, л - 500

Приемный бункер:

Объем бункера, м³ - 15

Тип питателя - Гидравлический лотковый питатель

Регулировка скорости питателя, об/мин - 8-12

Барабан:

Длина барабана, мм - 600

Диаметр барабана внутренний, мм - 1500

Исполнение барабана - Сварной для тяжелых пород, либо сменные перфорированные пластины

Угол наклона барабана, град - 5

Исполнение установки:

Тип шасси - Модульное исполнение. Стальная опора в базовой комплектации

Дополнительное оборудование:

Барабан для материала крупностью до 600 мм, Габаритная решетка над бункером с гидропрокидыванием, Очиститель барабана, Бетонная опора

MT2080



Основные характеристики:

Максимальная производительность, т/ч - 750
Максимальная крупность исходного материала, мм - 1000
Количество получаемых фракций - до 4-х

Транспортные габариты:

Вес, т - 70
Ширина, мм - 3884
Длина, мм - 14923
Высота, мм - 3837

Двигатель:

Модель двигателя - Электрическое исполнение: 2x90 кВт (120 л.с.) или дизельный двигатель CAT 7,1 175кВт (240 л.с.)

Емкость топливного бака, л - 800

Емкость гидравлического бака, л - 1050

Приемный бункер:

Объем бункера, м³ - 30

Тип питателя - Гидравлический лотковый питатель

Регулировка скорости питателя, об/мин - 8-12

Барабан:

Длина барабана, мм - 8000

Диаметр барабана внутренний, мм - 2000

Исполнение барабана - Сварной для тяжелых пород, либо сменные перфорированные пластины

Угол наклона барабана, град - 5

Исполнение установки:

Тип шасси - Модульное исполнение. Стальная опора в базовой комплектации

Дополнительное оборудование:

Барабан для материала крупностью до 750 мм, Габаритная решетка над бункером с гидропрокидыванием, Очиститель барабана, Бетонная опора, Гусеничное шасси (вес машины 155 т)

MT1451



Основные характеристики:

Максимальная производительность, т/ч - 130

Транспортные габариты:

Вес, т - 14,5

Размеры в транспортном положении, мм Длина – 11690,
Ширина – 2420, Высота – 2730.

Размеры в рабочем положении, мм Длина - 13370, Ширина -
6370, Высота - 3150.

Двигатель:

Модель двигателя CAT4.4 или JCB444 DIESELMAX

Объем бункера, м³4

Тип питателя Ленточный

Ширина питателя, мм900

Скорость вращения питателя Регулируемая

Длина бункера, м3,72

Ширина бункера, м1,47

Барабан:

Длина барабана, мм5150

Диаметр барабана внутренний, мм1370

Угол наклона барабана, град0-5

Ширина гусеничной ленты, мм300

Длина траков между центрами звездочек, мм2500

Скорость передвижения шасси, км/ч1

Конвейеры:

Ширина конвейера крупной фракции, мм900

Высота разгрузки конвейера крупной фракции, м2,47

Ширина конвейера мелкой фракции, мм800

Высота разгрузки конвейера мелкой фракции, м2,72

Дополнительное оборудование:

Двигатель повышенной мощности Caterpillar или JCB, Перфорированный барабан из износостойкой стали, Колесное шасси

MT2055



Основные характеристики: Максимальная производительность, т/ч - 200

Транспортные габариты:

Вес, т20

Размеры в транспортном положении, ммДлина - 13850;

Ширина - 3600; Высота - 2700;

Размеры в рабочем положении, ммДлина - 13850;

Ширина - 6900; Высота - 3740;

Двигатель:

Модель двигателя CAT4.4 или JCB444 DIESELMAX

Приемный бункер:

Объем бункера, м³4

Тип питателя Ленточный

Ширина питателя, мм900

Скорость вращения питателя Регулируемая

Длина бункера, м3,72

Ширина бункера, м1,47

Барабан:

Длина барабана, мм5500

Диаметр барабана внутренний, мм2000

Угол наклона барабана, град0-6

Исполнение установки:

Ширина гусеничной ленты, мм300

Длина траков между центрами звездочек, мм2700

Скорость передвижения шасси, км/ч1

Конвейеры:

Ширина конвейера крупной фракции, мм1050

Высота разгрузки конвейера крупной фракции, м3,3

Ширина конвейера мелкой фракции, мм800

Высота разгрузки конвейера мелкой фракции, м3,1

MT1850R



Основные характеристики:

Максимальная производительность, т/ч - 200

Максимальная крупность исходного материала, мм - 150 мм (300 мм)

Количество получаемых фракций - 2

Транспортные габариты:

Вес, т - 20,2

Ширина, мм - 2500

Длина, мм - 10374

Высота, мм - 3134

Двигатель:

Двигатель CAT 2.2 50кВт (67 л.с.)

Тип двигателя - Дизельный

Емкость топливного бака, л - 180

Емкость гидравлического бака, л - 240

Приемный бункер:

Объем бункера, м³ - 3,4

Тип питателя - Ленточный конвейер

Регулировка скорости питателя, об/мин - 8-20

Барабан:

Длина барабана, мм - 5000

Диаметр барабана внутренний, мм - 1800

Исполнение барабана - Сварной для тяжелых пород, либо сменные сварные пластины, либо сменные перфорированные пластины, либо плетеное сито

Угол наклона барабана, град - 5

Исполнение установки:

Тип шасси - Гусеничное

Ширина гусеничной ленты, мм - 400

Количество скоростей движения - 1

Натяжение гусеничной цепи - Гидроцилиндром

Максимальный угол подъема, град - 25

Конвейеры:

Ширина конвейера крупной фракции, мм - 1000

Высота разгрузки конвейера крупной фракции, м - 2,35

Исполнение ленты конвейера крупной фракции - Шевронная

Максимальная крупность материала конвейера крупной фракции, мм - 150 мм (300 мм)

Ширина конвейера мелкой фракции, мм - 2000

Исполнение ленты конвейера мелкой фракции - Шевронная

Максимальная крупность материала конвейера мелкой фракции, мм - 100

ST2880



Основные характеристики:

Максимальная производительность, т/ч - 1000
Максимальная крупность исходного материала, мм - 1500
Количество получаемых фракций - до 4-х

Транспортные габариты:

Вес, т - 125
Ширина, мм - 4542
Длина, мм - 16420
Высота, мм - 4440

Двигатель:

Электрическое исполнение: 300 кВт (407 л.с.) или
дизельный двигатель CAT 9.3 180 кВт (240 л.с.)
Емкость топливного бака, л - 1000
Емкость гидравлического бака, л - 900

Приемный бункер:

Объем бункера, м³40

Тип питателя Гидравлический лотковый питатель

Регулировка скорости питателя, об/мин 5-15

Барaban:

Длина барабана, мм 8000

Диаметр барабана внутренний, мм 2800

Исполнение барабана Сварной для тяжелых пород, либо сменные перфорированные пластины

Угол наклона барабана, град 5

Исполнение установки:

Тип шасси Стационарное исполнение на бетонном основании

ST&\$) \$F



Основные характеристики:

Максимальная производительность, т/ч 13
Максимальная крупность исходного материала, мм 150 мм
(300 мм)
Количество получаемых фракций до 3-х

Транспортные габариты:

Вес, т 4
Ширина, мм 2970
Длина, мм 6750
Высота, мм 3036

Двигатель:

Тип двигателя Электрический привод 2x3 кВт

Барaban:

Длина барабана, мм 5000

Диаметр барабана внутренний, мм 2000

Исполнение барабана Сменные перфорированные пластины, либо плетеное сито

Исполнение установки:

Тип шасси Стационарное. Рама в комплектацию не входит

Архангельск (8182)63-90-72
Астана (7172)727-132
Астрахань (8512)99-46-04
Барнаул (3852)73-04-60
Белгород (4722)40-23-64
Брянск (4832)59-03-52
Владивосток (423)249-28-31
Волгоград (844)278-03-48
Вологда (8172)26-41-59
Воронеж (473)204-51-73
Екатеринбург (343)384-55-89
Иваново (4932)77-34-06

Ижевск (3412)26-03-58
Иркутск (395)279-98-46
Казань (843)206-01-48
Калининград (4012)72-03-81
Калуга (4842)92-23-67
Кемерово (3842)65-04-62
Киров (8332)68-02-04
Краснодар (861)203-40-90
Красноярск (391)204-63-61
Курск (4712)77-13-04
Липецк (4742)52-20-81
Киргизия (996)312-96-26-47

Магнитогорск (3519)55-03-13
Москва (495)268-04-70
Мурманск (8152)59-64-93
Набережные Челны (8552)20-53-41
Нижний Новгород (831)429-08-12
Новокузнецк (3843)20-46-81
Новосибирск (383)227-86-73
Омск (3812)21-46-40
Орел (4862)44-53-42
Оренбург (3532)37-68-04
Пенза (8412)22-31-16
Казахстан (772)734-952-31

Пермь (342)205-81-47
Ростов-на-Дону (863)308-18-15
Рязань (4912)46-61-64
Самара (846)206-03-16
Санкт-Петербург (812)309-46-40
Саратов (845)249-38-78
Севастополь (8692)22-31-93
Симферополь (3652)67-13-56
Смоленск (4812)29-41-54
Сочи (862)225-72-31
Ставрополь (8652)20-65-13
Россия (495)268-04-70

Сургут (3462)77-98-35
Тверь (4822)63-31-35
Томск (3822)98-41-53
Тула (4872)74-02-29
Тюмень (3452)66-21-18
Ульяновск (8422)24-23-59
Уфа (347)229-48-12
Хабаровск (4212)92-98-04
Челябинск (351)202-03-61
Череповец (8202)49-02-64
Ярославль (4852)69-52-93

<https://hmrus.nt-rt.ru> || hmm@nt-rt.ru

ST5020R



Основные характеристики:

Максимальная производительность, т/ч - 13
Максимальная крупность исходного материала, мм - 150 мм (300 мм)

Количество получаемых фракций - до 3-х

Транспортные габариты:

Вес, т - 4
Ширина, мм - 2970
Длина, мм - 6750
Высота, мм - 3036

Двигатель:

Тип двигателя - Электрический привод 2x3 кВт

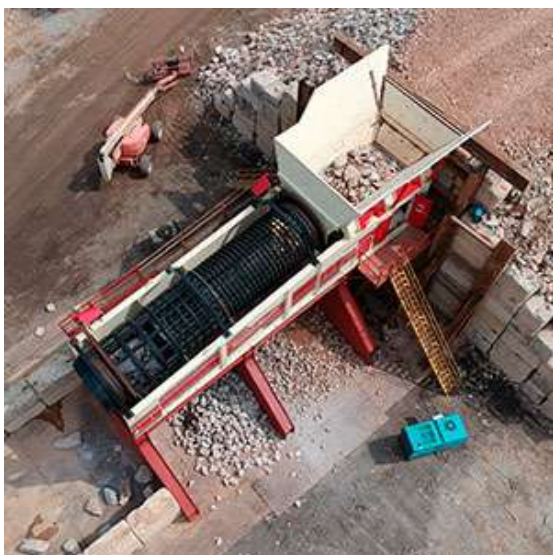
Барaban:

Длина барабана, мм - 5000
Диаметр барабана внутренний, мм - 2000
Исполнение барабана - Сменные перфорированные пластины, либо плетеное сито

Исполнение установки:

Тип шасси - Стационарное. Рама в комплектацию не входит

ST8020R



Основные характеристики:

Максимальная производительность, т/ч - 45
Максимальная крупность исходного материала, мм - 150 мм (300 мм)

Количество получаемых фракций - до 4-х

Транспортные габариты:

Вес, т - 20
Длина – 9750 мм, Ширина – 2970 мм, Высота – 3040 мм

Двигатель:

Электрический привод 2x15 кВт

Барaban:

Длина барабана, мм - 8000
Диаметр барабана внутренний, мм - 2000
Исполнение барабана - Сменные перфорированные пластины

Исполнение установки:

Тип шасси - Стационарное. Рама в комплектацию не входит